

特定非営利活動法人まど 理事長

なかむら やすのり
中村 康範

精華学園高等学校 大分校舎長

MIX JUICE 株式会社 代表取締役

精華学園高等学校 評議員

特定非営利活動法人キャリアサポート副理事長

NPO法人まど沿革

- 2014年 NPO法人まど開設
こどもサポートこまどスタート
豊前サテライト校開校
おもちゃ図書館こまどスタート
- 2017年 みんなのひろば
こまど+ぶらすスタート
- 2019年 まなびぶらすスタート
- 2020年 こまどカレッジ開校

2014年開設より活動をはじめ、中津市をはじめ京築地域の学校、ご家庭、地域、支援機関に認知が広がり、さらにもう一歩支援に踏み出すために、地域との連携の拠点「こまどぶらす」を2017年に開所し、2020年には自立訓練・就労移行の場として「こまどカレッジ」を開所いたしました。

今後多くの「困難を抱える子ども若者」また「そのご家庭」に気軽に当法人を利用していただけるように、スタッフ一同精一杯務め実績を積み重ね、多様な支援を行っていく所存です。

当法人の活動を支えていただいている皆様におかれましては引き続きご指導ご鞭撻をお願い申し上げます。

学習支援



クッキング



農業体験



こども食堂



アート活動



外出支援



NPO法人まどでは、
応援いただける会員の皆様を
募集しております
是非ご加入のほどお願いいたします



入会のご案内 ●入会金：無

年会費

正会員	個人・団体	(1口) 2000円
賛助会員	個人	(1口) 1000円
〃	法人	(1口) 2000円
〃	学生	(1口) 500円

振込先：口座番号(ゆうちょ銀行) 01750-8-127395
口座名称 特定非営利活動法人まど

NPO法人まど



NPO法人まどは

子どもの「やりたい」を伸ばす場所
子どもと地域のみなさんを
つなぐ場所です

放課後等デイサービス

こまどカレッジ 自立訓練・就労移行

みんなのひろば こまど+ぶらす

おもちゃ図書館こまど

通信制高校豊前サテライト校

不登校・引きこもり相談支援センター

こころの「まど」をちょっと開けて
みんなの「まど」とつなげるお手伝いをする場所です

HP→<http://www.npo-mado.net>
Email→info@npo-mado.net



現在、わが国では、政府が把握しているだけでも年間約16万人、また保健室登校や年間欠席数29日未満の児童を含めると約44万人を超える児童が学校に通うことができない、いわゆる不登校で悩み苦しんでいます。通信制高校を10年間、NPO法人まどを5年間間み、不登校引きこもりをはじめ、多様な困難な事情を抱えるこどもたちの支援を行いながらわかったことは、居場所、学びの場所、出会いの場所を求めているこどもたちが多いということ、そして、その場面が少ないといったことです。これは学校だけではなく地域一丸となって取り組む問題であり、私共大人の責務と感じています。

子どものころからいろいろなことを体験できる場所、多数の人々と接することのできる場所、自分と他者の存在を認めることができる場所作りをすることで、経験を積み、忍耐力、社会性を磨き自信をつけ、こどもたちが一歩進む手助けができると考えます。

自分ができることは役割をもって責任を果たし、できないことは他者に支えてもらう関係づくりをお互いにする、そういった経験の中で社会的に自立していくことがこの問題の解決策だと考えます。

放課後等デイサービス

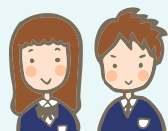


療育が必要と認められた子どもたちに対し
放課後や長期休暇中における居場所づくりを行います（送迎有り）

日時：平日 11時～17時・休校日（土曜日、長期休暇中）は9時～15時
対象：小学1年生～高校3年生
定員：10人

福岡県指定障がい児通所支援事業所
指定事業所番号：4057402572

通信制高校豊前サテライト校



広域通信制・単位制 精華学園高等学校の卒業単位取得のための
学業サポート（試験、特別活動）を行います

スクーリングは精華学園高校大分校舎である中津教室で行います
対象：中学を卒業した者で高校卒業の意思があるもの
学費：コースにより異なります

おもちゃ図書館こまど



障害のあるお子さんに対し、気に入ったおもちゃを選んで遊ぶ場・機会を提供し、
家でも楽しく遊べるよう貸し出しを行います

日時：不定期 ご利用希望の方は事前にお問い合わせください
対象：障害のある子ども（原則として小学生未満）とその家族
料金：無料

★ボランティアさん募集中！

こどもサポートこまど（豊前教室） 福岡県豊前市大字赤熊 281 番地 6 ☎0979-77-4230



NPO法人まど 中津事務所 ☎0979-64-6104
大分県中津市中殿 563-1 エルグラン2 F

■HP <http://www.npo-mado.net> ■mail info@npo-mado.net

こまどカレッジ 自立訓練・就労移行



風月館 大学校
こまどカレッジ



多機能型事業所 事業所番号：4410300703

自立コース（自立訓練事業）
就労コース（就労移行支援事業）



お問い合わせ：NPO 法人まど中津事務所 ☎0979-64-6104 大分県中津市中殿 563-1 エルグラン2F

みんなのひろば こまど+ぷらす

さまざまな事情を抱える子どもたちと地域をつなぐフリースペースです
不登校・引きこもり相談支援の場として使うだけでなく、地域交流の
イベント（講演会・ワークショップなど）を定期的で開催しています

まなびぷらす

学習支援事業と居場所づくり事業



独立行政法人福祉医療機構による
第4回未来応援ネットワーク事業子供の未来応援基金支援金を受け実施します

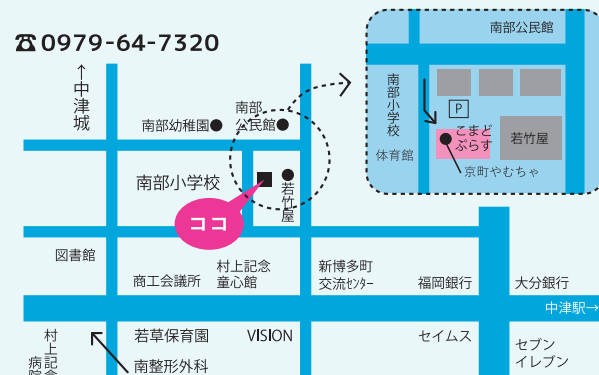
不登校・引きこもり相談支援センター

ご相談はこちら→☎0120-31-0011

不登校・引きこもりなどの悩みを抱える子どもたちやご家族に、相談支援を行います



こまどぷらす（中津市京町） ☎0979-64-7320



大分県中津市京町 1462 番地 6（南部小学校体育館隣）（京町やむちゃ横）